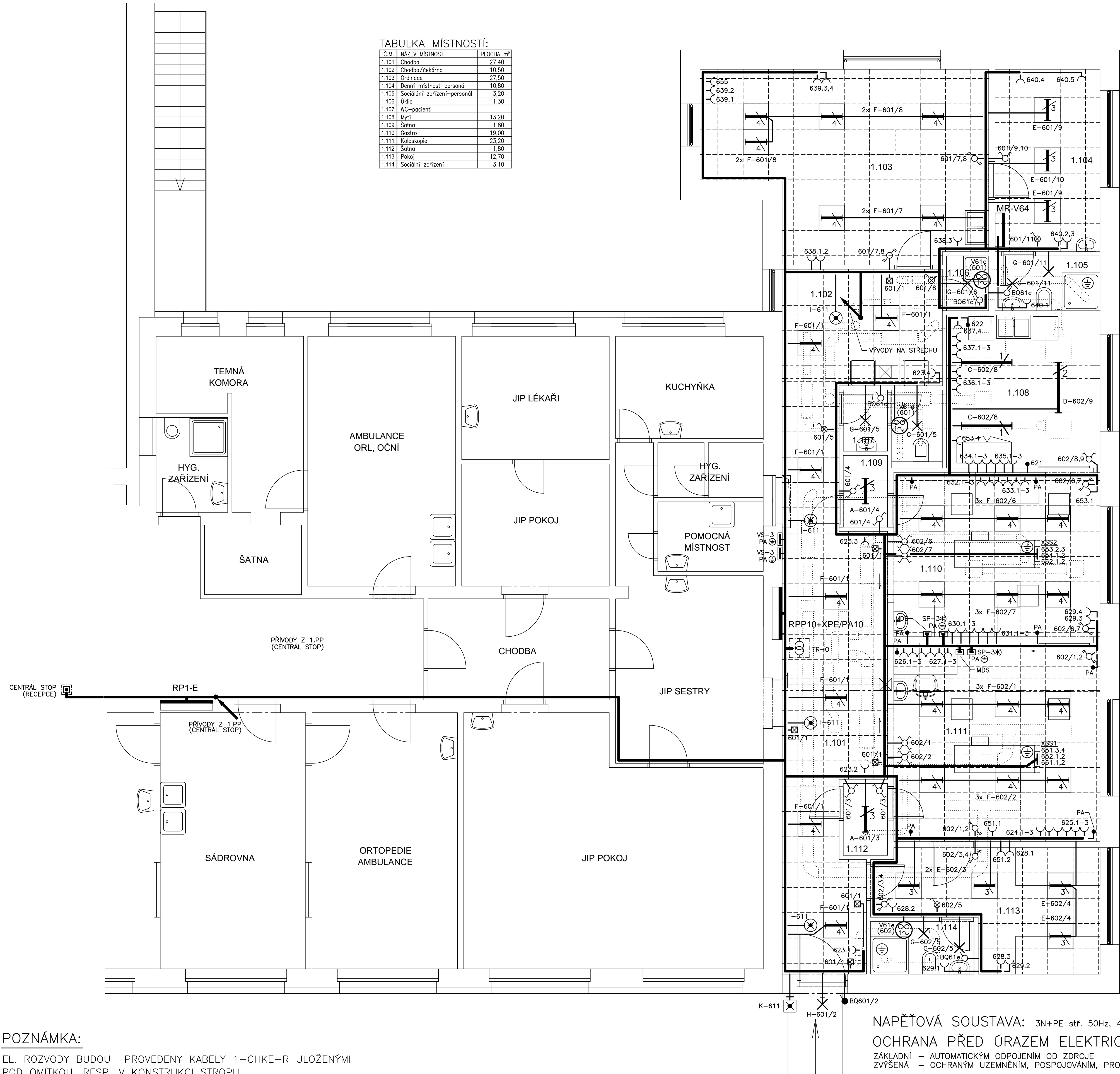


TABULKA MÍSTNOSTÍ:

Č.M.	NÁZEV MÍSTNOSTI	PLOCHA, m²
1.101	Chodba	27,40
1.102	Chodba/tekárna	10,50
1.103	Ordinace	27,50
1.104	Denní místnost-personál	10,80
1.105	Sociální zařízení-personál	3,20
1.106	Úklid	1,30
1.107	WC-pacienti	
1.108	Mytí	13,20
1.109	Šatna	1,80
1.110	Gastro	19,00
1.111	Koloskopie	23,20
1.112	Šatna	1,80
1.113	Pokoje	12,70
1.114	Sociální zařízení	3,10



POZNÁMKA:

EL. ROZVODY BUDOU PROVEDENY KABELY 1-CHKE-R ULOŽENÝMI POD OMÍTKOU, RESP. V KONSTRUKCI STROPU.  
USPOŘÁDÁNÍ ROZVODŮ BUDE PROVEDENO V INSTALAČNÍCH ZÓNÁCH DLE ČSN 33 2130 ed.3 čl. 7.10.  
TECHNOLOGICKÉ VÝVODY BUDOU PROVEDENY DLE POŽADAVKŮ A PODKLADŮ DODAVATELŮ ZAŘÍZENÍ.  
SVÍTIDLA BUDOU OSAZENA DLE VÝPOČTŮ A NABIDKY DODAVATELE.  
PRŮŘEZY VODIČŮ-VIZ VÝKRES "ROZVADĚČ RPP10".  
V SOC. ZAŘÍZENÍCH BUDE PROVEDENO POSPOJENÍ ŽŽ Cu VODIČEM.  
LEGENDA ZAŘÍZENÍ JE SOUČÁSTÍ TECHNICKÉ ZPRÁVY.

VÝŠE UMÍSTĚNÍ INSTALAČNÍCH PŘÍSTROJŮ:

- SPÍNAČE - 140cm
- ZÁSUVKY - 20cm
- ZÁSUVKY NAD PRACOVNÍMI STOLY - 120cm
- VÝVODY PRO SP-3 UKONČIT V ODOBOČNÉ KRABICI VE VÝŠCE 160cm

\*)

NAPĚŤOVÁ SOUSTAVA: 3N+PE stř. 50Hz, 400V/TN-C-S

OCHRANA PŘED ÚRAZEM ELEKTRICKÝM PROUDEM:

ZÁKLADNÍ - AUTOMATICKÝM ODPOJENÍM OD ZDROJE  
ZVÝŠENÁ - OCHRANÝM UZEMNĚNÍM, POSPOJOVÁNÍM, PROUDOVÝM CHRÁNIČEM

Zodp. projektant	KAREZ	Roman KAREZ projekty el. instalací a hromosvodů Křížkova 9, PLZEŇ tel. 603 771 124
Místo	Stod	
Investor	Stodská nemocnice a.s., Hradecká 600, 330 00 Stod	
AKCE:		STODSKÁ NEMOCNICE a.s.  ODĚLENÍ NÁSLEDNÉ PÉČE 3.etapa REHABILITACE + PŘÍSTAVBA
OBSAH:		
EL. INSTALACE-1.NP		
Stupeň	PP	MÉRITKO: 1 : 50
Datum	12/2018	
Formát	6A	
Zakázka č.	18105	
		PŘÍL. Č.: <b>D.1.7.5</b>